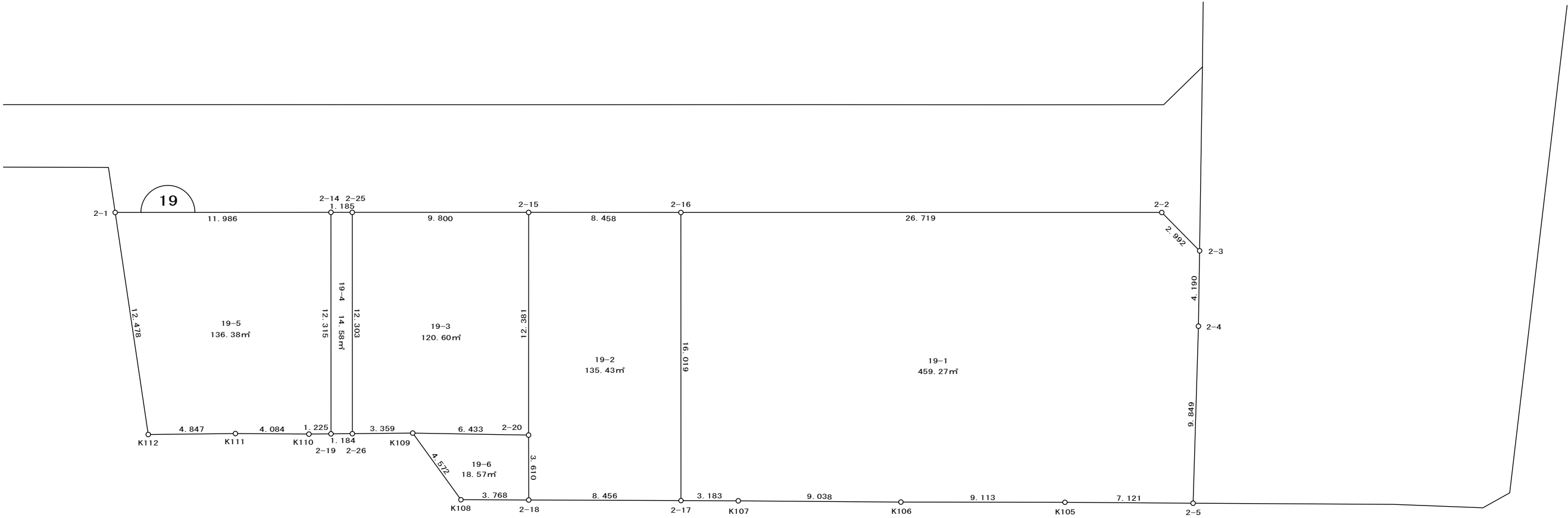
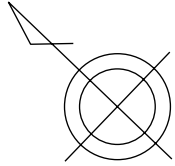


大字久保 19番地1～6



参考資料

※記載内容は換地処分当時のものです。 上尾市

座 標 面 積 計 算 簿

参考資料

※記載内容は換地処分当時のものです。 上尾市

上尾市大字久保									
地 番 :	19-1								
点 名	[1]	[2]	[3]	[4]	[2]*[3]	[1]*[4]	方向角	夾 角	距 離
	X(i)	X(i+1)-X(i-1)	Y(i)	Y(i+1)-Y(i-1)					
2-16	-1259.413	-8.187	-23161.665	30.054	189624.551355	-37850.398302	136-11-09	270-00-53	26.719
2-2	-1278.693	-22.271	-23143.167	18.415	515421.472257	-23547.131595	181-35-22	225-24-13	2.992
2-3	-1281.684	-5.843	-23143.250	-3.153	135226.009750	4041.149652	227-06-30	225-31-08	4.190
2-4	-1284.536	-9.455	-23146.320	-10.378	218848.455600	13330.914608	227-54-04	180-47-34	9.849
2-5	-1291.139	-1.428	-23153.628	-12.199	33063.380784	15750.604661	316-36-58	268-42-54	7.121
K105	-1285.964	11.758	-23158.519	-11.192	-272297.866402	14392.509088	316-15-14	179-38-16	9.113
K106	-1279.381	13.153	-23164.820	-12.507	-304686.877460	16001.218167	316-37-55	180-22-41	9.038
K107	-1272.811	8.875	-23171.026	-8.401	-205642.855750	10692.885211	316-24-01	179-46-06	3.183
2-17	-1270.506	13.398	-23173.221	9.361	-310474.814958	-11893.206666	46-10-16	269-46-15	16.019
合 計				倍面積	-918.544824	918.544824			88.224
				面 積	459.27	459.27			

座 標 面 積 計 算 簿

参考資料

※記載内容は換地処分当時のものです。 上尾市

上尾市大字久保									
地 番 :	19-2								
点 名	[1]	[2]	[3]	[4]	[2]*[3]	[1]*[4]	方向角	夾 角	距 離
	X(i)	X(i+1)-X(i-1)	Y(i)	Y(i+1)-Y(i-1)					
2-15	-1253.306	2.460	-23167.517	14.790	-56992.091820	-18536.395740	136-13-17	270-00-26	8.458
2-16	-1259.413	-17.200	-23161.665	-5.704	398380.638000	7183.691752	226-10-16	269-56-59	16.019
2-17	-1270.506	-4.968	-23173.221	-17.386	115124.561928	22089.017316	316-24-49	270-14-33	8.456
2-18	-1264.381	8.633	-23179.051	-3.234	-200104.747283	4089.008154	45-59-16	269-34-27	3.610
2-20	-1261.873	11.075	-23176.455	11.534	-256679.239125	-14554.443182	46-12-51	180-13-35	12.381
合 計				倍面積	-270.878300	270.878300			48.924
				面 積	135.43	135.43			

座 標 面 積 計 算 簿

参考資料

※記載内容は換地処分当時のものです。 上尾市

上尾市大字久保									
地 番 :	19-3								
点 名	[1]	[2]	[3]	[4]	[2]*[3]	[1]*[4]	方向角	夾 角	距 離
	X(i)	X(i+1)-X(i-1)	Y(i)	Y(i+1)-Y(i-1)					
2-25	-1246.233	1.447	-23174.300	15.659	-33533.212100	-19514.762547	136-11-56	270-01-35	9.800
2-15	-1253.306	-15.640	-23167.517	-2.155	362339.965880	2700.874430	226-12-51	270-00-55	12.381
2-20	-1261.873	-3.848	-23176.455	-13.310	89182.998840	16795.529630	317-11-09	270-58-18	6.433
K109	-1257.154	7.120	-23180.827	-6.721	-165047.488240	8449.332034	315-37-38	178-26-29	3.359
2-26	-1254.753	10.921	-23183.176	6.527	-253183.465096	-8189.772831	46-10-21	270-32-43	12.303
合 計				倍面積	-241.200716	241.200716			44.276
				面 積	120.60	120.60			

座 標 面 積 計 算 簿

参考資料

※記載内容は換地処分当時のものです。 上尾市

上尾市大字久保									
地 番 :	19-4								
点 名	[1]	[2]	[3]	[4]	[2]*[3]	[1]*[4]	方向角	夾 角	距 離
	X(i)	X(i+1)-X(i-1)	Y(i)	Y(i+1)-Y(i-1)					
2-14	-1245.378	7.673	-23175.120	9.704	-177822.695760	-12085.148112	136-11-49	270-01-32	1.185
2-25	-1246.233	-9.375	-23174.300	-8.056	217259.062500	10039.653048	226-10-21	269-58-32	12.303
2-26	-1254.753	-7.673	-23183.176	-9.704	177884.509448	12176.123112	315-39-00	269-28-39	1.184
2-19	-1253.906	9.375	-23184.004	8.056	-217350.037500	-10101.466736	46-10-17	270-31-17	12.315
合 計				倍面積	-29.161312	29.161312			26.987
				面 積	14.58	14.58			

座 標 面 積 計 算 簿

参考資料

※記載内容は換地処分当時のものです。 上尾市

上尾市大字久保									
地 番 :	19-5								
点 名	[1]	[2]	[3]	[4]	[2]*[3]	[1]*[4]	方向角	夾 角	距 離
	X(i)	X(i+1)-X(i-1)	Y(i)	Y(i+1)-Y(i-1)					
2-1	-1236.733	1.223	-23183.423	15.940	-28353.326329	-19713.524020	136-09-22	278-25-09	11.986
2-14	-1245.378	-17.173	-23175.120	-0.581	397986.335760	723.564618	226-10-17	270-00-55	12.315
2-19	-1253.906	-7.652	-23184.004	-9.741	177403.998608	12214.298346	315-37-41	269-27-24	1.225
K110	-1253.030	3.843	-23184.861	-3.664	-89099.420823	4591.101920	316-35-14	180-57-33	4.084
K111	-1250.063	6.429	-23187.668	-6.199	-149073.517572	7749.140537	315-35-07	178-59-53	4.847
K112	-1246.601	13.330	-23191.060	4.245	-309136.829800	-5291.821245	37-44-13	262-09-06	12.478
合 計				倍面積	-272.760156	272.760156			46.935
				面 積	136.38	136.38			

座 標 面 積 計 算 簿

参考資料

※記載内容は換地処分当時のものです。 上尾市

上尾市大字久保									
地 番 :	19-6								
点 名	[1]	[2]	[3]	[4]	[2]*[3]	[1]*[4]	方向角	夾 角	距 離
	X(i)	X(i+1)-X(i-1)	Y(i)	Y(i+1)-Y(i-1)					
K109	-1257.154	-0.221	-23180.827	5.194	5122.962767	-6529.657876	137-11-09	306-49-46	6.433
2-20	-1261.873	-7.227	-23176.455	1.776	167496.240285	-2241.086448	225-59-16	268-48-07	3.610
2-18	-1264.381	0.221	-23179.051	-5.194	-5122.570271	6567.194914	316-24-31	270-25-15	3.768
K108	-1261.652	7.227	-23181.649	-1.776	-167533.777323	2240.693952	10-21-23	233-56-52	4.572
合 計				倍面積	-37.144542	37.144542			18.383
				面 積	18.57	18.57			